

# METAL WORKING PROCESSES

MADE BY OUR  
MACHINES

**LAVORAZIONI  
SUL METALLO  
REALIZZABILI**

CON LE NOSTRE  
MACCHINE

**EMC**

ELEVATE YOUR FINISHING TOUCH



# METAL WORKING PROCESSES MADE BY OUR MACHINES

**LAVORAZIONI SUL METALLO REALIZZABILI  
CON LE NOSTRE MACCHINE**





# SERVICING EVERY CUSTOMER

## AL SERVIZIO DI OGNI CLIENTE

EMC SERVICE takes care of the relationship with the customer in order to guarantee constant support, improving the products and services in relation to the requested needs.

- » Training for technicians in the production plant, dealer and at the end customer
- » Installation and start-up of individual machines and systems
- » Scheduled machine maintenance and overhaul
- » Software upgrade
- » Remote assistance for diagnostics
- » Documentation for spare parts – spare part 3D
- » Spare parts and implementation kits for each machine model
- » Capillary distribution on a worldwide network through the main couriers DHL, TNT, GLS
- » Optimised management time and continuous control thanks to the online platform for ticket creation (real-time tracking of each individual request)

*EMC SERVICE cura il rapporto con il cliente al fine di garantire costante supporto, migliorando i prodotti ed i servizi in relazione alle esigenze richieste.*

- » *Training per la formazione dei tecnici nello stabilimento di produzione, dealer e presso il cliente finale*
- » *Installazione e start-up di singole macchine ed impianti*
- » *Manutenzioni e revisioni programmate della macchina*
- » *Upgrade software*
- » *Teleassistenza da remoto per la diagnostica*
- » *Documentazione per ricambistica – spare part 3D*
- » *Ricambistica e kit di implementazione per ogni modello di macchina*
- » *Distribuzione capillare su rete mondiale mediante i principali corrieri DHL, TNT, GLS*
- » *Tempi di gestione ottimizzati ed in continuo controllo grazie alla piattaforma online per la creazione dei ticket (tracciabilità di ogni singola richiesta in tempo reale)*

### Headquarters

Via Brodolini 23  
40026 Imola (BO), Italy

### Plant 2

Via Altobelli 8/A  
40026 Imola (BO), Italy

Find out more at:

*Informazioni immediate al numero:*

**Tel. +39 0542 6880 34**  
**info@emcmachines.com**  
**www.emcmachines.com**

1999

- EMC was founded in 1999 in Monterezenzio near by
- BOLOGNA in a small warehouse of 260 m<sup>2</sup>, but on
- solid foundation of the thirty-year experience of its founders,
- in leading companies in woodworking machinery.
- *La EMC nasce nel 1999 a Monterezenzio BO in un piccolo*
- *capannone di 260 m<sup>2</sup>, ponendo però solide fondamenta*
- *sull'esperienza trentennale dei suoi fondatori, formati in aziende*
- *leader mondiali nel settore macchine lavorazione legno.*

## METAL DIVISION

2018

- 2018 was a revolutionary year for us,
- because we opened our Metal Division
- and started the design and production of
- metalworking machines.
- *Il 2018 è stato un anno rivoluzionario, in quanto*
- *abbiamo aperto la nostra Metal Division e avviato*
- *la progettazione e produzione di macchine per*
- *le lavorazioni del metallo.*

2006

- In December 2006, EMC moved again to
- its new premises, 2300 m<sup>2</sup>. The moving
- was necessary in light of the considerable
- orders increase.
- *Nel dicembre 2006 EMC si trasferisce nella*
- *nuova sede di 2300 m<sup>2</sup>, trasferimento reso*
- *necessario come conseguenza del notevole*
- *aumento degli ordinativi.*



# 2023

After decades of successful collaboration in the field of sanding technology, the Felder Group and EMC srl have agreed on a more in-depth technology partnership. *Felder Group ed EMC srl hanno stabilito una partnership tecnologica più profonda dopo decenni di collaborazione e di successo nel settore della tecnologia di levigatura.*

# 2022

In June, the second EMC plant went into production with a further 1600 m<sup>2</sup> of production covered, area dedicated to assembly lines for small and medium-sized machines.

*Nel mese di giugno è entrato in produzione il secondo stabilimento EMC con un ampliamento di altri 1600 m<sup>2</sup> coperti, area dedicata alle linee di assemblaggio e montaggio delle macchine di piccola e media taglia.*

# TODAY

EMC is a very dynamic company with various projects, made already, in progress and under studying. The main objective of EMC continues to be the performance improvements and price reduction of its range of machines. In line with this objective, a new range of products is planned based on innovative technologies and strong engineering.

*EMC si conferma azienda molto dinamica con vari progetti allo studio ed in corso di realizzazione. L'obiettivo primario di EMC continua ad essere l'aumento di prestazioni e la riduzione dei prezzi della sua gamma di macchine. In linea con questo obiettivo è in programma una nuova gamma di prodotti basata sull'impiego di tecnologie innovative e su una forte ingegnerizzazione dei prodotti.*

# METAL WORKING PROCESSES MADE BY OUR MACHINES

**LAVORAZIONI SUL METALLO REALIZZABILI  
CON LE NOSTRE MACCHINE**

**DEBURRING**  
SBAVATURA



**FINISHING &  
GRINDING**  
SATINATURA E RETTIFICA



**EDGE ROUNDING**  
RAGGIATURA SPIGOLI



**CALAMINE**  
RIMOZIONE



**STEEL**  
ACCIAI

**STAINLESS STEEL**  
ACCIAI INOSSIDABILI

**ALLUMINIUM**  
ALLUMINIO

**ADVANCED MATERIALS**  
MATERIALI AVANZATI



**REMOVAL**  
CALAMINA



**DESLAGGING**  
RIMOZIONE SCORIE



**POLISHING**  
LUCIDATURA



**R2 & MORE**  
R2 & OLTRE



# OXY M650 5D



**working width: 650 mm**

**min-max working thickness: 0,5–80 mm**

*larghezza di lavoro: 650 mm*

*spessore di lavoro min-max: 0,5–80 mm*

## WORKING SETUP

### CONFIGURAZIONI DI LAVORO



DEBURRING  
SBAVATURA



EDGE ROUNDING  
RAGGIATURA SPIGOLI



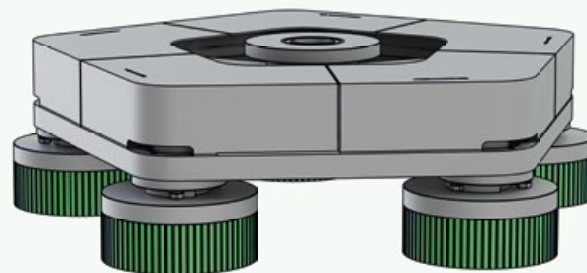
CALAMINE REMOVAL  
RIMOZIONE CALAMINA



DESLAGGING  
RIMOZIONE SCORIE

## FIX CONFIGURATION

### CONFIGURAZIONE FISSA



CAROUSEL  
CAROSELLO

# OXY M650 4B



**working width: 650 mm**

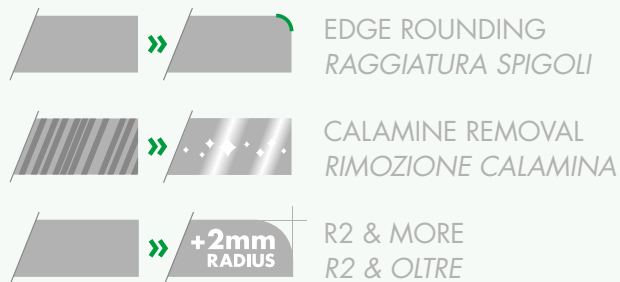
**min-max working thickness: 0,5–80 mm**

*larghezza di lavoro: 650 mm*

*spessore di lavoro min-max: 0,5–80 mm*

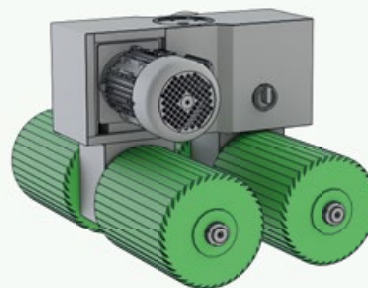
## WORKING SETUP

### CONFIGURAZIONI DI LAVORO



## FIX CONFIGURATION

### CONFIGURAZIONE FISSA



CAROUSEL  
CAROSELLO

# OXY M1100 6D/6B



**working width: 1100 mm**

**min-max working thickness: 0,5–80 mm**

*larghezza di lavoro: 1100 mm*

*spessore di lavoro min-max: 0,5–80 mm*



## WORKING SETUP

### CONFIGURAZIONI DI LAVORO



DEBURRING  
SBAVATURA



CALAMINE REMOVAL  
RIMOZIONE CALAMINA



DESLAGGING  
RIMOZIONE SCORIE



EDGE ROUNDING  
RAGGIATURA SPIGOLI



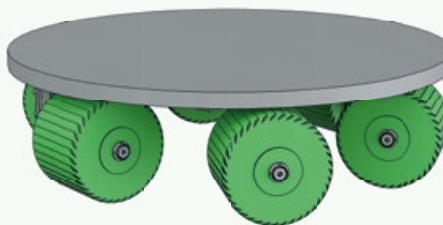
R2 & MORE  
R2 & OLTRE

## FIX CONFIGURATION

### CONFIGURAZIONE FISSA



CAROUSEL 6D  
CAROSELLO 6D



CAROUSEL 6B  
CAROSELLO 6B

# EASY M1100

**working width: 1100 mm**  
**min-max working thickness: 0,5–120 mm**  
*larghezza di lavoro: 1100 mm*  
*spessore di lavoro min-max: 0,5–120 mm*



## WORKING SETUP

### CONFIGURAZIONI DI LAVORO



DEBURRING  
SBAVATURA



FINISHING & GRINDING  
SATINATURA & RETTIFICA



EDGE ROUNDING  
RAGGIATURA SPIGOLI



DESLAGGING  
RIMOZIONE SCORIE



FINISHING & GRINDING  
SATINATURA & RETTIFICA



CALAMINE REMOVAL  
RIMOZIONE CALAMINA

## FIX CONFIGURATION

### CONFIGURAZIONE FISSA



WORKING UNIT ROLLER  
GRUPPO OPERATORE RULLO



TANGENTIAL BRUSHES UNIT  
GRUPPO SPAZZOLE TANGENZIALI

# MERCURY LINE

## M650 / M1100 / M1350

**working width: 650/1100/1350 mm**  
**min-max working thickness: 0,5-150 mm**  
**sanding belt dimension: 670/1120/1370 mm**  
*larghezza di lavoro: 650/1100/1350 mm*  
*spessore di lavoro min-max: 0,5-150 mm*  
*dimensione nastri abrasivi: 670/1120/1370 mm*



## WORKING SETUP

### CONFIGURAZIONI DI LAVORO



DEBURRING  
SBAVATURA



EDGE ROUNDING  
RAGGIATURA SPIGOLI



DESLAGGING  
RIMOZIONE SCORIE



FINISHING & GRINDING  
SATINATURA E RETTIFICA



CALAMINE REMOVAL  
RIMOZIONE CALAMINA

## AVAILABLE UNITS

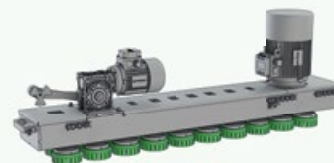
### UNITÀ DISPONIBILI



WORKING UNIT ROLLER  
GRUPPO OPERATORE RULLO



BRUSHING UNIT  
GRUPPO SPAZZOLA



TANGENTIAL BRUSHES UNIT  
GRUPPO SPAZZOLE TANGENZIALI

# FLEXY M1350



**working width: 1350 mm**

**min-max working thickness: 0,5–170/200 mm**

*larghezza di lavoro: 1350 mm*

*spessore di lavoro min-max: 0,5–170/200 mm*



## WORKING SETUP

### CONFIGURAZIONI DI LAVORO



DEBURRING  
SBAVATURA



EDGE ROUNDING  
RAGGIATURA SPIGOLI



DESLAGGING  
RIMOZIONE SCORIE



FINISHING & GRINDING  
SATINATURA & RETTIFICA



CALAMINE REMOVAL  
RIMOZIONE CALAMINA

## AVAILABLE UNITS

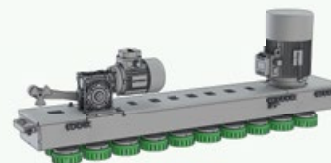
### UNITÀ DISPONIBILI



WORKING UNIT ROLLER  
GRUPPO OPERATORE RULLO



BRUSHING UNIT  
GRUPPO SPAZZOLA



TANGENTIAL BRUSHES UNIT  
GRUPPO SPAZZOLE TANGENZIALI

# GIANT LINE

M1350 / M1650 / M2200

**working width: 650/1350/1650/2200 mm**  
**min-max working thickness: 0,5-150 mm**  
**sanding belt dimension: 670/1370/1670/2220 mm**  
*larghezza di lavoro: 650/1350/1650/2200 mm*  
*spessore di lavoro min-max: 0,5-150 mm*  
*dimensione nastri abrasivi: 670/1370/1670/2220 mm*



## WORKING SETUP

### CONFIGURAZIONI DI LAVORO



DEBURRING  
SBAVATURA



EDGE ROUNDING  
RAGGIATURA SPIGOLI



DESLAGGING  
RIMOZIONE SCORIE



FINISHING & GRINDING  
SATINATURA & RETTIFICA



CALAMINE REMOVAL  
RIMOZIONE CALAMINA

## AVAILABLE UNITS

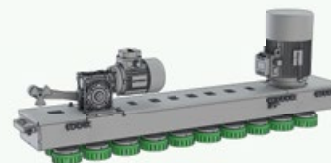
### UNITÀ DISPONIBILI



WORKING UNIT ROLLER  
GRUPPO OPERATORE RULLO



BRUSHING UNIT  
GRUPPO SPAZZOLA



TANGENTIAL BRUSHES UNIT  
GRUPPO SPAZZOLE TANGENZIALI

# ROTOFLEX LINE

## M650 / M1350 / M1650

**working width: 650/1350/1650 mm**  
**min-max working thickness: 0,5-150 mm**  
**sanding belt dimension: 670/1370/1670 mm**  
*larghezza di lavoro: 650/1350/1650 mm*  
*spessore di lavoro min-max: 0,5-150 mm*  
*dimensione nastri abrasivi: 670/1370/1670 mm*



## WORKING SETUP

### CONFIGURAZIONI DI LAVORO



DEBURRING  
SBAVATURA



EDGE ROUNDING  
RAGGIATURA SPIGOLI



DESLAGGING  
RIMOZIONE SCORIE



FINISHING & GRINDING  
SATINATURA E RETTIFICA



CALAMINE REMOVAL  
RIMOZIONE CALAMINA



R2 & MORE  
R2 & OLTRE

## AVAILABLE UNITS

### UNITÀ DISPONIBILI



WORKING UNIT ROLLER  
GRUPPO OPERATORE RULLO



BRUSHING UNIT  
GRUPPO SPAZZOLA



TANGENTIAL  
BRUSHES UNIT  
GRUPPO SPAZZOLE  
TANGENZIALI



PLANETAR WORKING  
SYSTEM BY 12 BRUSHES  
SISTEMA DI LAVORO  
PLANETARIO CON 12  
SPAZZOLE ROTANTI

# DIABLO M1300

## TOP & BOTTOM SOLUTION

**working width: 1300 mm**  
**min-max working thickness: 0,5–80 mm**  
*larghezza di lavoro: 1300 mm*  
*spessore di lavoro min-max: 0,5–80 mm*





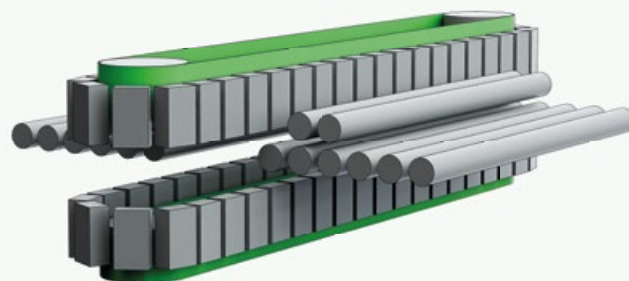
## WORKING SETUP

### CONFIGURAZIONI DI LAVORO



## FIX CONFIGURATION

### CONFIGURAZIONE FISSA



DOUBLE-SIDED UNIT  
UNITÀ DI LAVORO SOTTO-SOPRA

# GIANT WET LINE

M650W / M1350W / M1650W

**working width: 650/1350/1650 mm**  
**min-max working thickness: 0,5–150 mm**  
*larghezza di lavoro: 650/1350/1650 mm*  
*spessore di lavoro min-max: 0,5–150 mm*



## WORKING SETUP

### CONFIGURAZIONI DI LAVORO



DEBURRING  
SBAYATURA



EDGE ROUNDING  
RAGGIATURA SPIGOLI



FINISHING & GRINDING  
SATINATURA E RETTIFICA

## AVAILABLE UNITS

### UNITÀ DISPONIBILI



WORKING UNIT ROLLER  
GRUPPO OPERATORE RULLO



BRUSHING UNIT  
GRUPPO SPAZZOLA



TANGENTIAL BRUSHES UNIT  
GRUPPO SPAZZOLE TANGENZIALI

# EASYGLOSS

M650 / M1250



**working range: 650 / 1250 x 2800 mm**

**min-max working thickness: 0-80/295 mm**

*larghezza di lavoro: 650 / 1250 x 2800 mm*

*raggio di lavoro min-max: 0-80/295 mm*

## WORKING SETUP

CONFIGURAZIONI DI LAVORO



POLISHING  
LUCIDATURA

## AVAILABLE UNITS

UNITÀ DISPONIBILI



BRUSHING UNIT  
GRUPPO SPAZZOLA

## PRODUCT RANGE *GAMMA PRODOTTI*

### **DRY - BASIC**

EDGE ROUNDING / DESLAGGING /  
CALAMINE REMOVAL  
RAGGIATURA SPIGOLI / RIMOZIONE SCORIE /  
RIMOZIONE CALAMINA



OXY M650 5D

### **DRY - BASIC ADVANCED - R2**

EDGE ROUNDING / DESLAGGING /  
CALAMINE REMOVAL / EDGE ROUNDING R2  
RAGGIATURA SPIGOLI / RIMOZIONE SCORIE /  
RIMOZIONE CALAMINA / RAGGIATURA SPIGOLI R2



OXY M650 4B

### **DRY - BASIC**

DEBURRING / CALAMINE REMOVAL / DESLAGGING /  
EDGE ROUNDING / EDGE ROUNDING R2  
SBAVATURA / RIMOZIONE CALAMINA / RIMOZIONE SCORIE /  
RAGGIATURA SPIGOLI / RAGGIATURA SPIGOLI R2



OXY M1100 6D/6B

### **DRY - BASIC**

DEBURRING / FINISHING & GRINDING  
SBAVATURA / SATINATURA E RETTIFICA



EASY M1100

### **DRY - CLASSIC**

DEBURRING / EDGE ROUNDING / DESLAGGING / FINISHING & GRINDING / CALAMINE REMOVAL  
SBAVATURA / RAGGIATURA SPIGOLI / RIMOZIONE SCORIE / SATINATURA E RETTIFICA / RIMOZIONE CALAMINA



MERCURY M650



MERCURY M1100



MERCURY M1350

### **DRY**

DRY MACHINING  
LAVORAZIONI A SECCO

### **WET**

WET MACHINING  
LAVORAZIONI AD UMIDO

### **ADVANCED**

ADVANCED MACHINING  
LAVORAZIONI AVANZATE



## DRY - TOP

DEBURRING / EDGE ROUNDING / DESLAGGING /  
FINISHING & GRINDING / CALAMINE REMOVAL  
SBAVATURA / RAGGIATURA SPIGOLI / RIMOZIONE SCORIE /  
SATINATURA & RETTIFICA / RIMOZIONE CALAMINA



FLEXY M1350

## DRY - TOP

DEBURRING / EDGE ROUNDING / DESLAGGING /  
FINISHING & GRINDING / CALAMINE REMOVAL  
SBAVATURA / RAGGIATURA SPIGOLI / RIMOZIONE SCORIE /  
SATINATURA & RETTIFICA / RIMOZIONE CALAMINA



GIANT 1350 / M1650 / M2200

## WET

DEBURRING / EDGE ROUNDING / FINISHING & GRINDING  
SBAVATURA / RAGGIATURA SPIGOLI / SATINATURA & RETTIFICA



GIANT WET M650W / M1350W / M1650W

## ADVANCED - DOUBLE EDGE

EDGE ROUNDING / DESLAGGING / CALAMINE REMOVAL  
RAGGIATURA SPIGOLI / RIMOZIONE SCORIE /  
RIMOZIONE CALAMINA



DIABLO M1300

## ADVANCED - R2

DEBURRING / EDGE ROUNDING / FINISHING & GRINDING /  
CALAMINE REMOVAL / EDGE ROUNDING R2  
SBAVATURA / RAGGIATURA SPIGOLI / SATINATURA & RETTIFICA /  
RIMOZIONE CALAMINA / RAGGIATURA SPIGOLI R2



ROTOFLEX M650 / M1350 / M1650

## ADVANCED - FINISHING

POLISHING  
LUCIDATURA



EASYGLOSS M650 / M1250



**CUSTOMIZE YOUR MACHINE**  
**PERSONALIZZARE LA MACCHINA**

\*RAL OPTIONAL







ELEVATE YOUR FINISHING TOUCH

EMC s.r.l. Headquarters  
Via Brodolini 23  
40026 Imola (BO), Italy

EMC s.r.l. Plant 2  
Via Altobelli 8/A  
40026 Imola (BO), Italy

Find out more at:  
*Informazioni immediate al numero:*

Tel. +39 0542 6880 34  
[info@emcmachines.com](mailto:info@emcmachines.com)  
[www.emcmachines.com](http://www.emcmachines.com)

